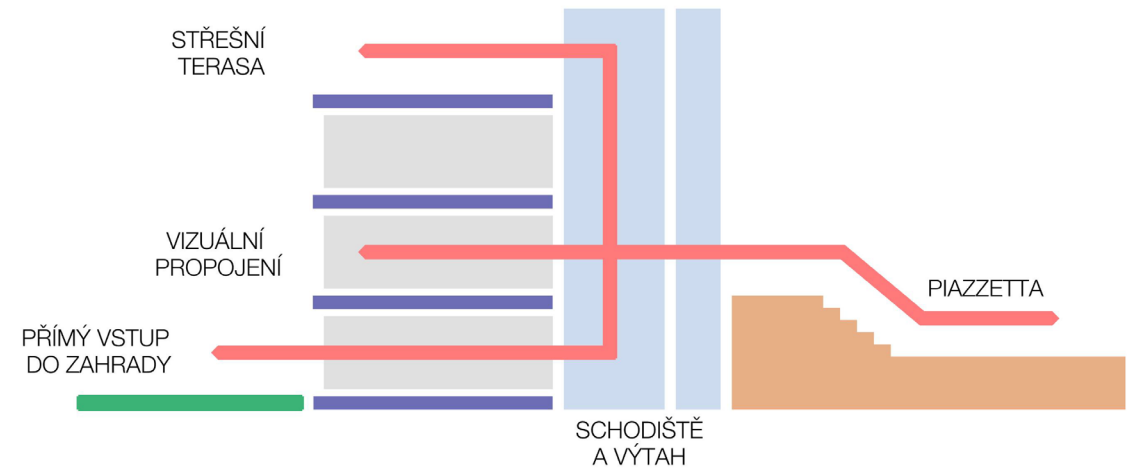


ANOTACE

Ožvujeme dědictví meziválečného funkcionalismu. Díky citlivé rekonstrukci dům znovu nabývá na svěžestí a optimismu. Lépe propojujeme interiér domu s rozsáhlým pozemkem. Hvězdárna se připravuje na bohatší a různorodější program.

Rozevřená náruč sálu a hlavní hmoty budovy vytváří rozlehlou stinnou piazzettu. Zde začíná návštěva hvězdárny. V rohu piazzetty vzniká nový vstup do budovy. Na cihlovém soklu pobytového schodiště stojí vertikální jádro s výtahem a schodištěm vedoucím až na střechu. Vesmírný objekt v odstínech nebeské modři poskytuje přístřeší před vstupem do hvězdárny. Určuje tón rekonstrukce, modré provázejí návštěvníka celým provozem – od recepcie a foyer přes sál až k nové střešní pozorovatelně.

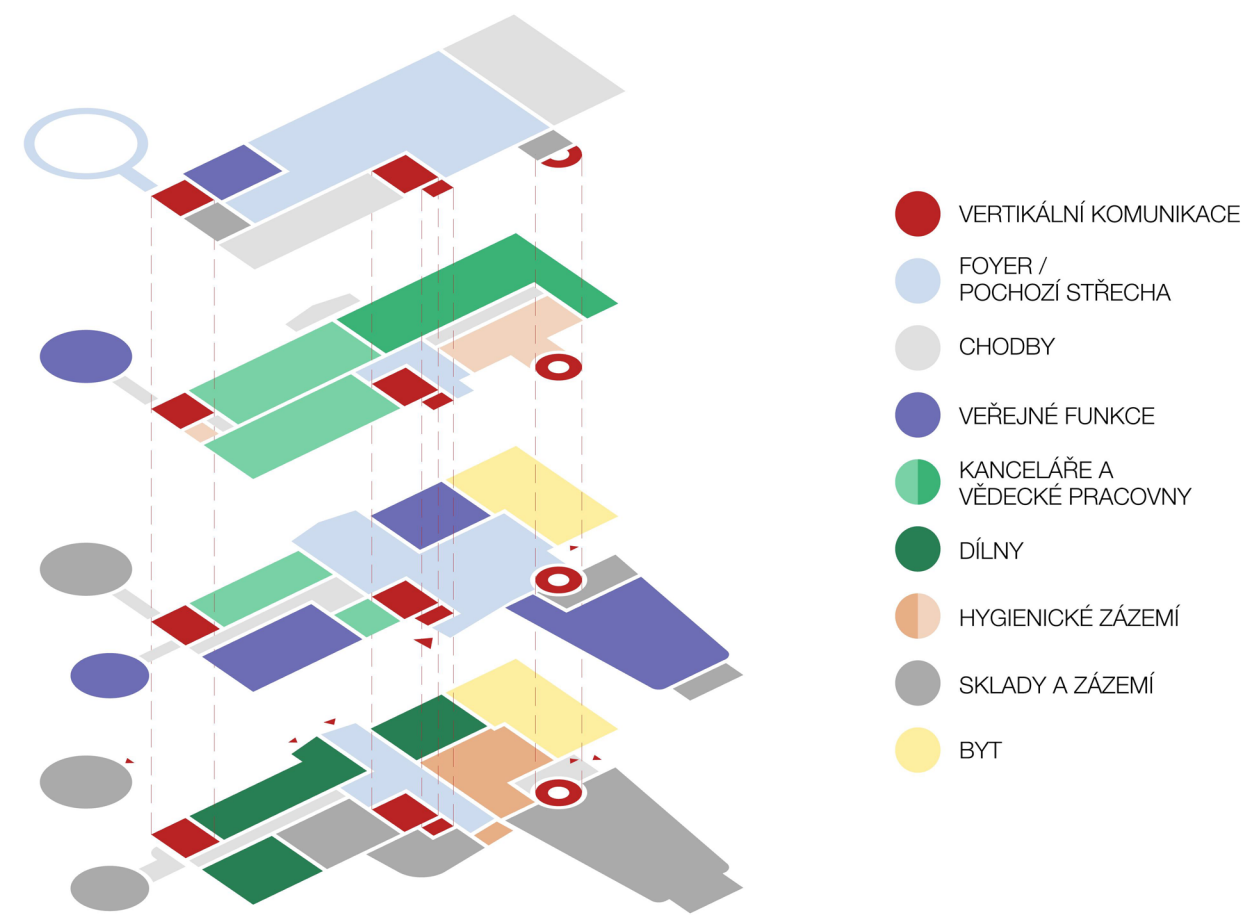


Prostor přizemí přirozeně plyne. Foyer spojuje přednáškový a multifunkční sál. Rozšiřuje se směrem do zahrady a skýtá dostatek prostoru pro nejružnější formy programu – stále i krátkodobé expozice, workshopy a interaktivní vzdělávání.

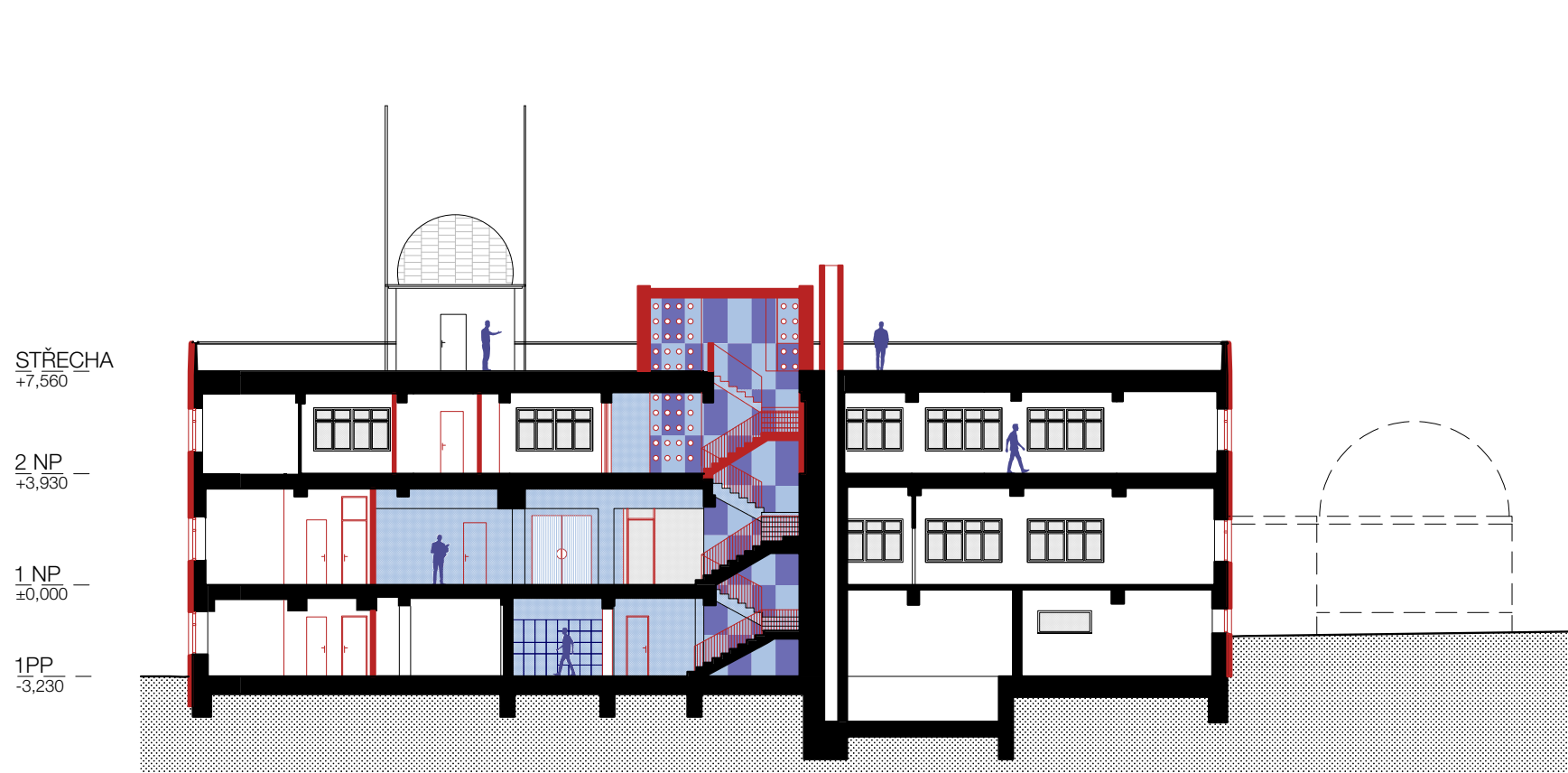
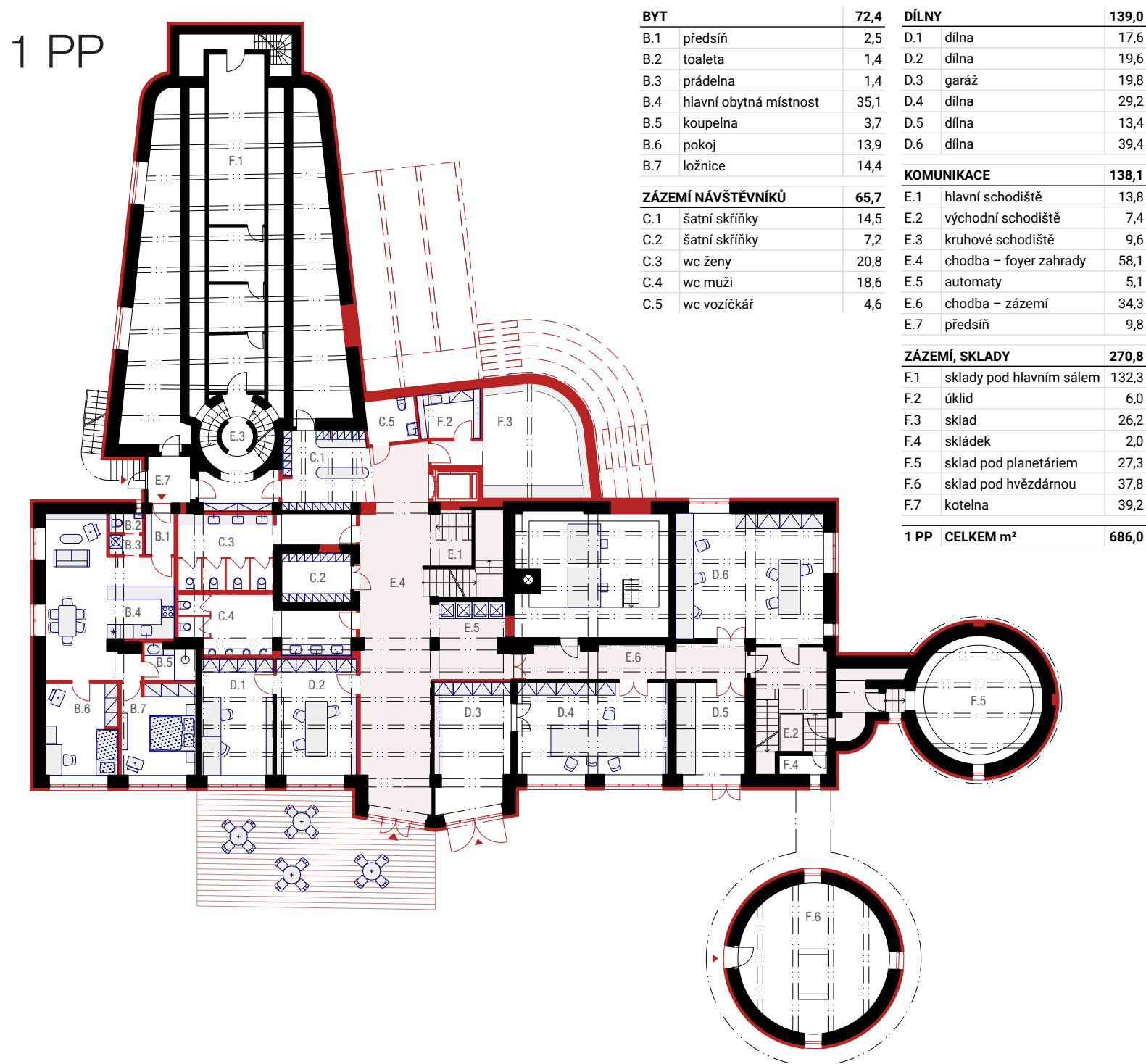
Znovunalezené spojení se zahradou se výrazně uplatňuje v suterénu. Z návštěvníckého zázemí s toaletami a šatními skříňkami je možné vstoupit přímo do bohatého parku. Vzdělávací programy hvězdárny mohou pokračovat v zahradním altánu, u edukačních herních prvků ve stínu sadu nebo 3d modelu sluneční soustavy.

Ze zahrady též také pronajimatelné dílny zachované v prostoru sklepa a obě bytové jednotky umístěné nad sebou v západní části budovy. Provoz kanceláří optimalizujeme v obdobné půdorysné stopě. Denní místnost, šatna a jednací sál s balkonem mohou sloužit sdílené pro obě pracoviště.

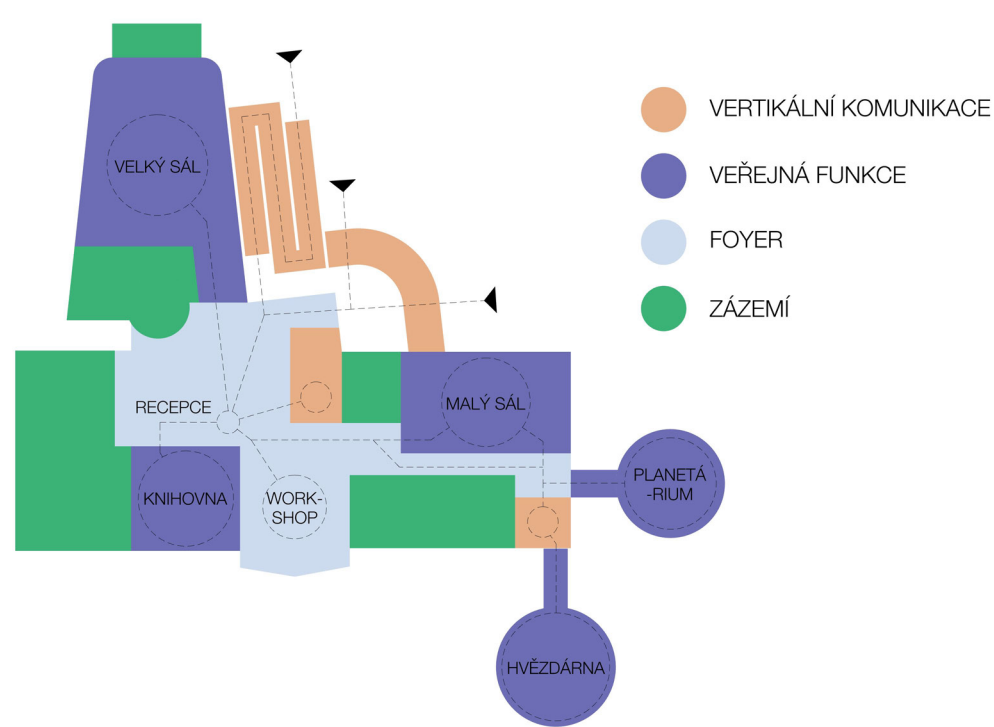
Návštěva hvězdárny vrcholí na střeše pod nebeskou klenbou. Lehký vesmírný objekt se schodištěm a výtahem zde nachází svůj protějšek ve formě přístřešku pozorovatelny. Po jeho odsunutí se pozorovatelnou stává celá střešní terasa.



1 PP

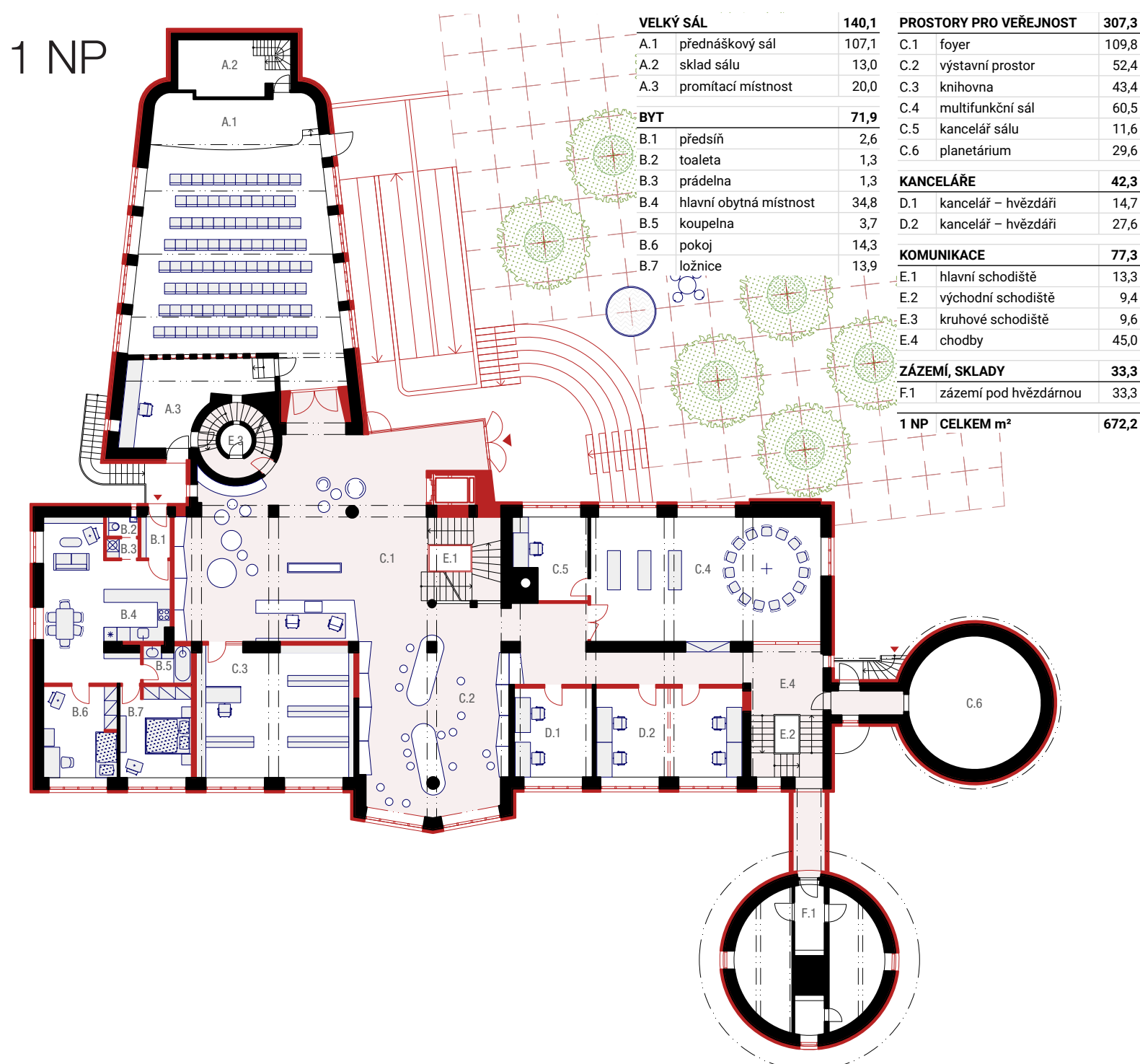


PODÉLNÝ ŘEZ

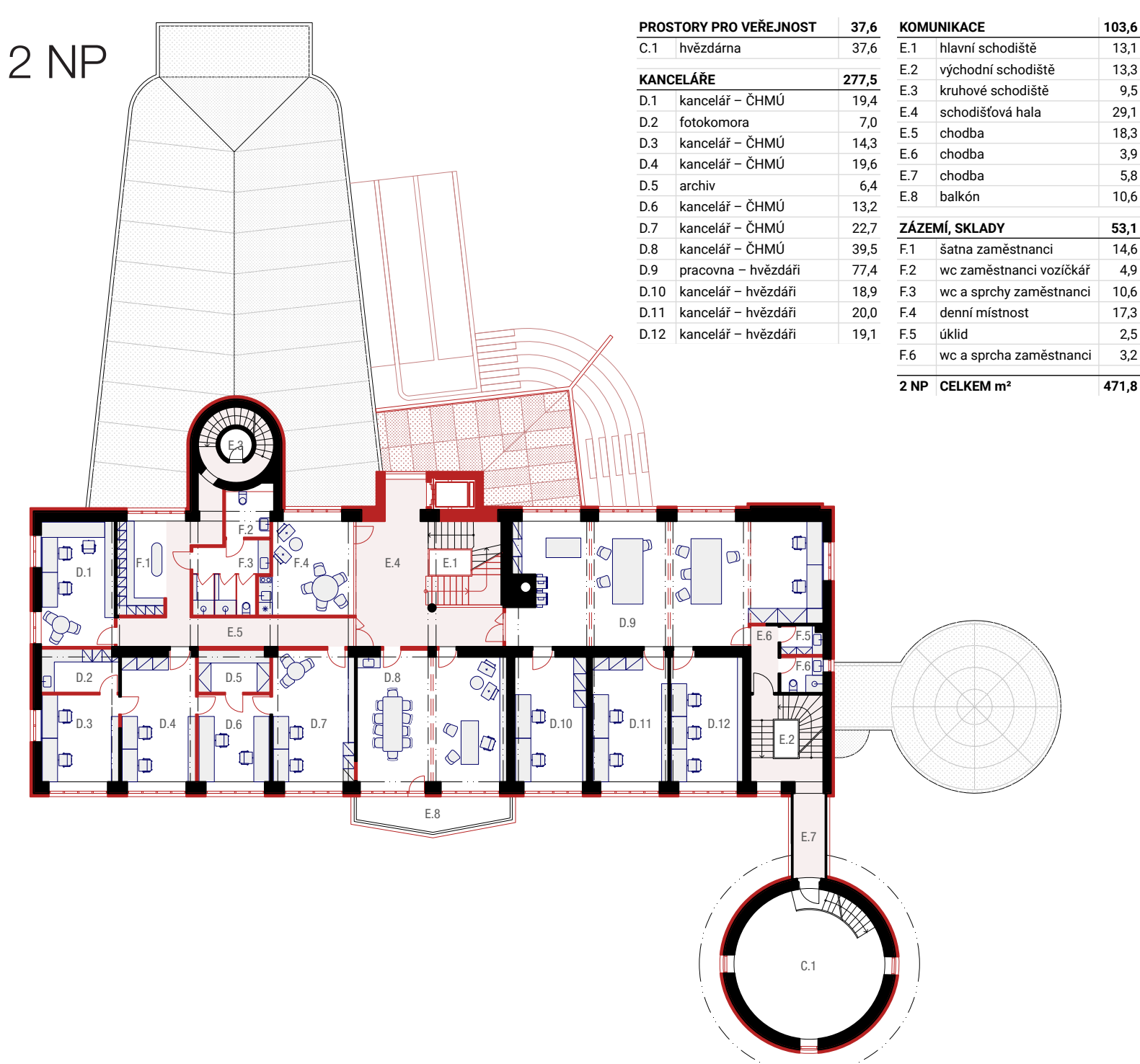


NÁVŠTĚVNICKÝ PROVOZ

1 NP



2 NP



3 NP

